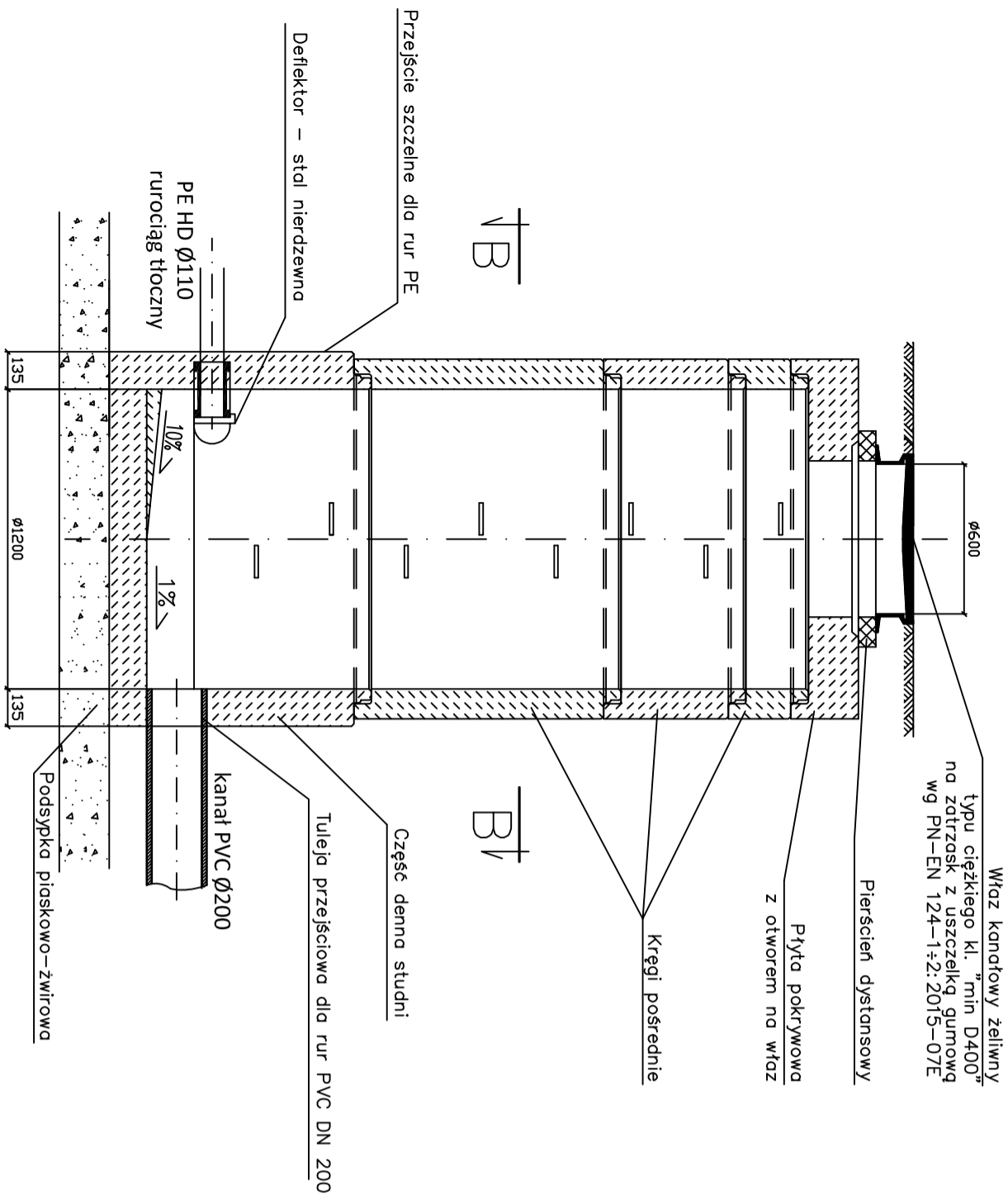
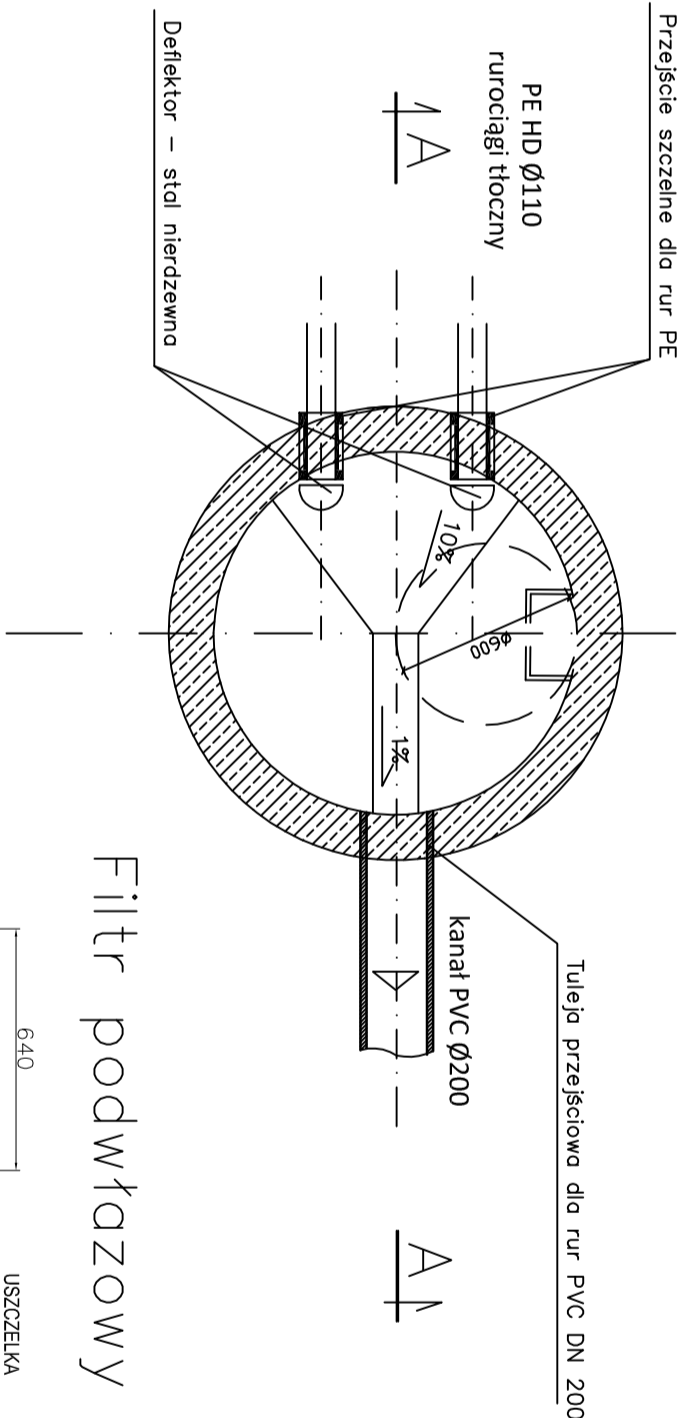


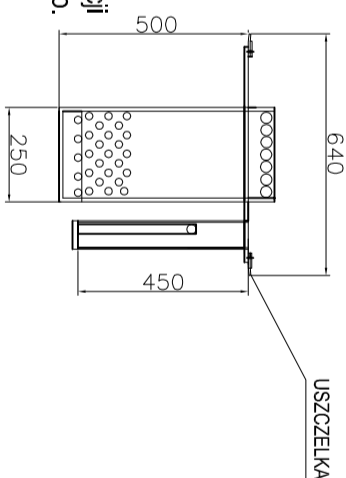
PROJEKTOWANA STUDNIA ROZPRĘŻNA Ø1200 Z DEFLEKTOREM

$$\frac{A}{A}$$



1. Projektuje się 1 studnię rozprężną oznaczoną symbolem SR.
2. Rzędne terenu oraz dna kanałów i studni - wg profili.
3. Elementy prefabrykowane studni z elementów betonowych i żelbetonowych z betonu wibropraspowanego C45, wodoszczelnego (W8) o nasiąkliwości do 5%, mrozoodpornego E150 spełniającego wymagania obowiązujących przepisów prawa.
4. Zbiorniki powinny posiadać aprobata techniczną, IBDMN oraz ITB,
5. Połączenia kregów za pomocą gumowych uszczelkek międzyszybkregowy,
6. Przejścia kanałów przez ścianki studni wykonać za pomocą uszczelnienia lateksuchowych.



Filter podstawowy



- Uwagi:**
1. Studnię rozprężną wyposażać w podwiazowy filtr do dezodoryzacji odorów. Wkład filtracyjny wypełnić złożem z węgla aktywowanego.

| | | |
|---------------------------------|--|--|
| Biurowy projektowanie: |  EKO-KOMPLEX <small>1 Rydyńska 1, Budziska SL</small> | 95 - 020 Regów, ul. Guczońska 14 tel/fax (42) 227 87 86, 227 88 78 e-mail: projekty@ekokomplex.com.pl www.ekokomplex.com.pl NIP 729-10-17-522 REGON 471121530 |
| Investor: | Miejski Zakład Wodociągów i Kanalizacji w Nowym Targu Sp. z o.o. ul. Długa 21, 34 - 400 Nowy Targ | |
| Nazwa inwestycji: | Budowa sieci kanalizacji sanitarnej ciśnieniowo - grawitacyjnej na terenie Osiedla Niva Zachodnia w Nowym Targu | |
| Lokalizacja inwestycji: | obch. Nowy Targ, nr 1902, 1924/02, 1924/22, 1924/5, 2045/3, 2045/2, 2045/1, 2046, 2056/1, 2055/5, 2056/2, 2056/2, 1970, 1908/1, 1907, 1905/2, 2088/5, 2088/4, 2088/3, 2100/1, 2126, 2108, 2009/2, 2009/1, 2008, 1982, 1991, 1989, 1998, 1987, 1939, 1964, 1286/1, 2133, 2123/1, 2138, 1172, 1217/3, 1220/3, 1220/4, 1220/2, 1230, 1157/2, 1157/1, 1144/0, 1144/7, 1144/9, 1144/6, 1144/5, 1144/4, 1144/3, 1142/2, 1141/2, 1141/3, 1141/4, 1903/1, 1901/3, 1924/9, 1924/20, 1924/25, 2043/1, 2043/2, 2043/3, 1924/4, 2057/1, 2033/6, 2063/2, 2063/3, 2064, 2067/1, 2067/2, 2065/2, 2063/4, 2066/3, 2066/2, 2066/1, 1909/1, 2068/4, 2068/5, 2062, 2081, 2086/4, 2102, 2080/1, 2080/2, 2101, 2131, 2105/1, 2106, 2109/5, 2109/4, 2110/4, 2107, 2109/2, 2110/2, 2111/3, 2111/2, 2079, 1960, 1961/3, 1963/3, 1963/2, 1962, 2013, 2012, 1961/1, 1961/2, 1961/3, 1961/4, 1961/5, 1232, 1231/2, 1231/3, 2142/2, 2142/4, 2129/1, 2132/2, 2132/3, 2132/1, 2134, 2099, 2136, 2135, 1226/3, 1226/1, 1170, 1226/2, 1225/1, 1223, 1169/2, 1169/1, 1168, 1183, 1177, 127/4, 1220/5, 2141, 1171, 2142/1, 1156, 2143/4, 2143/3, 2148/2, 1148/7, 1148/6, 1148/5, 1149/5, 1148/4, 1142/4, Gmina Nowy Targ, Powiat Nowotarski, Województwo Małopolskie | |
| Funkcja: | Limit i nazwiska, numer uprawnień, specjalność: | Podpis: |
| Projektant: | mgr inż. Małgorzata Ponikla nr upr. LOD 3240/PWB/S/17 spec. inst. w zakresie sieci, instalacji i urządzeń wodociągowych i kanalizacyjnych | |
| Sprawdzający: | dr inż. Jerzy Przybiński nr upr. 388/88/WŁ spec. inst. w zakresie sieci sanitarnych i ochrony środowiska | |
| Asystent projektanta: | mgr inż. Anna Kasprzyk | |
| Asystent projektanta: | mgr inż. Mariusz Sowiński | |
| Asystent projektanta: | inż. Magdalena Kotlińska | |
| Asystent projektanta: | inż. Daria Popławska | |
| Rysunek: | | |
| STUDNIUM ROZPRĘŻNA Ø1000 | | |
| Skala: | Data: | Rysunek: |
| 1:25 | 12.2017 | 35 |